



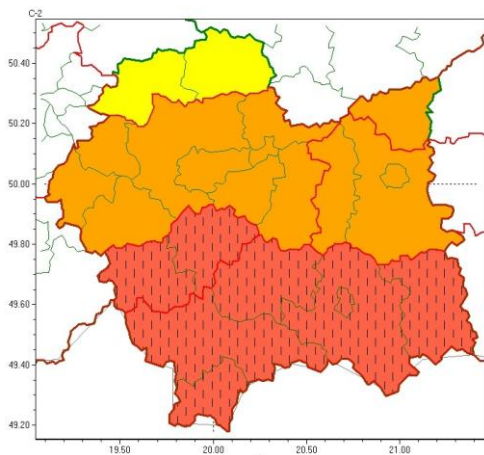
**WYDZIAŁ BEZPIECZEŃSTWA I ZARZĄDZANIA KRYZYSOWEGO  
WOJEWÓDZKIE CENTRUM ZARZĄDZANIA KRYZYSOWEGO**

WB-I.6331.3.374.2023

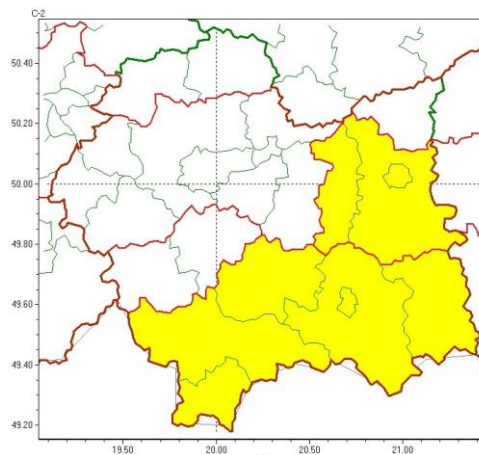
Kraków, dnia 1 grudnia 2023 r.

Zasięg ostrzeżeń w województwie

Intensywne opady śniegu  
2023-12-01 11:58



Opady marznące  
2023-12-01 11:58



**WOJEWÓDZTWO MAŁOPOLSKIE  
OSTRZEŻENIA METEOROLOGICZNE ZBIORCZO NR 323  
WYKAZ OBOWIĄZUJĄCYCH OSTRZEŻEŃ  
o godz. 11:58 dnia 01.12.2023**

<b>Zjawisko/Stopień zagrożenia</b>	Intensywne opady śniegu/3 ZMIANA
<b>Obszar (w nawiasie numer ostrzeżenia dla powiatu)</b>	powiaty: gorlicki(142), nowosądecki(144), nowotarski(143), Nowy Sącz(124), tatrzański(143)
<b>Ważność</b>	od godz. 18:00 dnia 01.12.2023 do godz. 03:00 dnia 03.12.2023
<b>Prawdopodobieństwo</b>	80%
<b>Przebieg</b>	Prognozowane są opady śniegu, okresami o natężeniu umiarkowanym powodujące przyrost pokrywy śnieżnej od 40 cm do 55 cm, wysoko w Karpatach do 65 cm. Najbardziej intensywnych opadów należy spodziewać się w sobotę.
<b>SMS</b>	IMGW-PIB OSTRZEGA: ŚNIEG/3 małopolskie (5 powiatów) od 18:00/01.12 do 03:00/03.12.2023 przyrost pokrywy 55 cm. Dotyczy powiatów: gorlicki, nowosądecki, nowotarski, Nowy Sącz i tatrzański.
<b>RSO</b>	Woj. małopolskie (5 powiatów), IMGW-PIB wydał ostrzeżenie trzeciego stopnia o intensywnych opadach śniegu

<b>Uwagi</b>	Zmiana dotyczy podniesienia stopnia ostrzeżenia.
<b>Zjawisko/Stopień zagrożenia</b>	Intensywne opady śniegu/3
<b>Obszar (w nawiasie numer ostrzeżenia dla powiatu)</b>	powiaty: limanowski(123), myślenicki(112), suski(132)
<b>Ważność</b>	od godz. 18:00 dnia 01.12.2023 do godz. 03:00 dnia 03.12.2023
<b>Prawdopodobieństwo</b>	80%

<b>Przebieg</b>	Prognozowane są opady śniegu, okresami o natężeniu umiarkowanym powodujące przyrost pokrywy śnieżnej od 40 cm do 55 cm, wysoko w Karpatach do 65 cm. Najbardziej intensywnych opadów należy spodziewać się w sobotę.
<b>SMS</b>	IMGW-PIB OSTRZEGA: ŚNIEG/3 małopolskie (3 powiaty) od 18:00/01.12 do 03:00/03.12.2023 przyrost pokrywy 55 cm. Dotyczy powiatów: limanowski, myślenicki i suski.
<b>RSO</b>	Woj. małopolskie (3 powiaty), IMGW-PIB wydał ostrzeżenie trzeciego stopnia o intensywnych opadach śniegu
<b>Uwagi</b>	Zmiana dotyczy podniesienia stopnia ostrzeżenia.
<b>Zjawisko/Stopień zagrożenia</b>	Intensywne opady śniegu/1
<b>Obszar (w nawiasie numer ostrzeżenia dla powiatu)</b>	powiaty: miechowski(93), olkuski(91)
<b>Ważność</b>	od godz. 05:00 dnia 02.12.2023 do godz. 06:00 dnia 03.12.2023
<b>Prawdopodobieństwo</b>	80%
<b>Przebieg</b>	Prognozowane są opady śniegu powodujące miejscami przyrost pokrywy śnieżnej o 15 cm do 25 cm.
<b>SMS</b>	IMGW-PIB OSTRZEGA: ŚNIEG/1 małopolskie (2 powiaty) od 05:00/02.12 do 06:00/03.12.2023 przyrost pokrywy 25 cm. Dotyczy powiatów: miechowski i olkuski.
<b>RSO</b>	Woj. małopolskie (2 powiaty), IMGW-PIB wydał ostrzeżenie pierwszego stopnia o intensywnych opadach śniegu
<b>Uwagi</b>	Brak.
<b>Zjawisko/Stopień</b>	Intensywne opady śniegu/2

<b>zagrożenia</b>	
<b>Obszar (w nawiasie numer ostrzeżenia dla powiatu)</b>	powiaty: bocheński(104), brzeski(104), chrzanowski(94), dąbrowski(108), krakowski(99), Kraków(97), oświęcimski(97), proszowicki(99), tarnowski(110), Tarnów(108), wadowicki(112), wielicki(99)
<b>Ważność</b>	od godz. 03:00 dnia 02.12.2023 do godz. 06:00 dnia 03.12.2023
<b>Prawdopodobieństwo</b>	80%
<b>Przebieg</b>	Prognozowane są opady śniegu o natężeniu umiarkowanym powodujące miejscami przyrost pokrywy śnieżnej o 30 cm do 40 cm, lokalnie na terenach powyżej 600 m n.p.m. do 45 cm. Najbardziej intensywne opady prognozowane są w sobotę w dzień.
<b>SMS</b>	IMGW-PIB OSTRZEGA: ŚNIEG/2 małopolskie (12 powiatów) od 03:00/02.12 do 06:00/03.12.2023 przyrost pokrywy 30 - 45 cm. Dotyczy powiatów: bocheński, brzeski, chrzanowski, dąbrowski, krakowski, Kraków, oświęcimski, proszowicki, tarnowski, Tarnów, wadowicki i wielicki.
<b>RSO</b>	Woj. małopolskie (12 powiatów), IMGW-PIB wydał ostrzeżenie drugiego stopnia o intensywnych opadach śniegu
<b>Uwagi</b>	Brak.
<b>Zjawisko/Stopień zagrożenia</b>	Opady marznące/1

<b>Obszar (w nawiasie numer ostrzeżenia dla powiatu)</b>	powiaty: brzeski(105), gorlicki(143), limanowski(122), nowosądecki(145), nowotarski(144), Nowy Sącz(125), tarnowski(111), Tarnów(109), tatrzański(144)
<b>Ważność</b>	od godz. 02:00 dnia 02.12.2023 do godz. 22:00 dnia 02.12.2023
<b>Prawdopodobieństwo</b>	80%
<b>Przebieg</b>	Miejscami prognozowane są opady marznącego deszczu powodujące gołoledź.
<b>SMS</b>	IMGW-PIB OSTRZEGA: MARZNAĆE OPADY/1 małopolskie (9 powiatów) od 02:00/02.12 do 22:00/02.12.2023 marznące opady, drogi śliskie. Dotyczy powiatów: brzeski, gorlicki, limanowski, nowosądecki, nowotarski, Nowy Sącz, tarnowski, Tarnów i tatrzański.
<b>RSO</b>	Woj. małopolskie (9 powiatów), IMGW-PIB wydał ostrzeżenie pierwszego stopnia o opadach marznących
<b>Uwagi</b>	Brak.

Opracowanie niniejsze i jego format, jako przedmiot prawa autorskiego podlega ochronie prawnej, zgodnie z przepisami ustawy z dnia 4 lutego 1994r o prawie autorskim i prawach pokrewnych (dz. U. z 2006 r. Nr 90, poz. 631 z późn. zm.).

Wszelkie dalsze udostępnianie, rozpowszechnianie (przedruk, kopiowanie, wiadomość sms) jest dozwolone wyłącznie w formie dosłownej z bezwzględnym wskazaniem źródła informacji tj. IMGW-PIB.

W związku z powyższym proszę o podjęcie odpowiednich działań ostrzegawczych na podległym Wam terenie. O wszelkich zdarzeniach mających istotne znaczenie dla Bezpieczeństwa ludzi i podjętych działaniach proszę informować Wojewódzkie Centrum Zarządzania Kryzysowego.

tel.: (12) 392-13-00,

fax.: (12) 422-72-08,

[czk@malopolska.uw.gov.pl](mailto:czk@malopolska.uw.gov.pl)

Otrzymują:

1. M/PCZK: jw
2. Służby, Inspekcje, Straże
3. a/a

Dyżurny Operacyjny  
Wojewódzkiego Centrum Zarządzania  
Kryzysowego

Tomasz Kurek